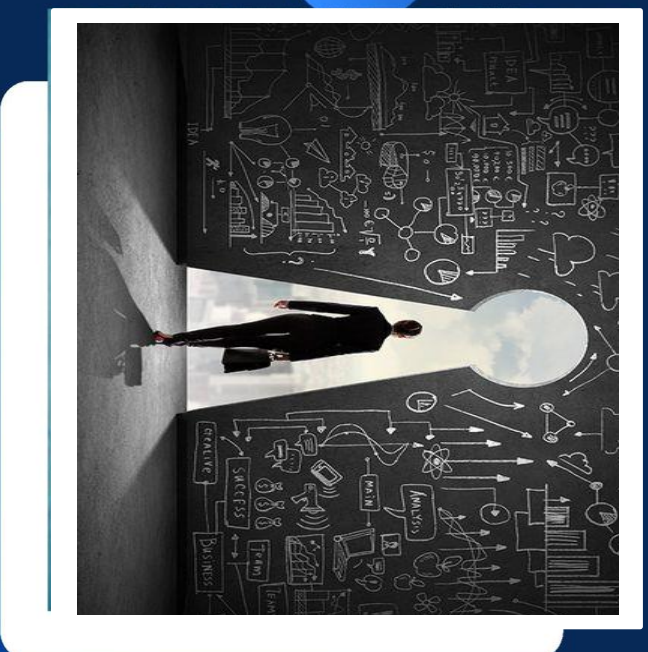


2^{ème} édition

DES JOURNÉES DOCTORALES

26, 27 et 28 Décembre 2021

VERS UNE MEILLEURE INTÉGRATION DE LA RECHERCHE
SCIENTIFIQUE AU MONDE SOCIO-ÉCONOMIQUE



1 ère journée : Dimanche 26 décembre 2021

08h00 – 09h00	Accueil des participants
09h00 - 09h15	Mots d'ouverture Mr Habib SIDHOM, Président de l'Université de Tunis Adel KARAA, Directeur de l'Ecole Doctorale « ISGT-ESSECT-TBS », Université de Tunis Slim CHAOUACHI, Directeur de l'ISG Tunis Slim DRISS, Directeur de l'ESSEC Tunis Naceur AZAIEZ, Directeur du TBS
09h15 – 10h15	Salle Plénière Transformation digitale - A quoi pourrait ressembler l'université en 2050? Mohamed LOUADI, Professeur de l'Enseignement Supérieur, Université des Tunis
10h15 – 10h30	Pause café
10h30 – 12h30	Table ronde : La Finance Technologique : Quand la finance rencontre l'innovation Modérateur : Pr. Jihed MAJDOUB, Professeur de l'Enseignement Supérieur, Université de Tunis <ul style="list-style-type: none">- Mr, Mohamed Ali BELAJOUZA, CBO and co-founder of Coinsence.org- Mr. Ahmed KARAM, Président du CA chez Tunisie Leasing et Factoring- Mr. Slim ABDELJELIL, Expert en Startups et FinTechs et Consultant chez World Bank Groups- Mr Hassan MSEDDE, Country Manager chez FINLOGIK Inc.- Pr. Said GATTOUFI, Tunis Professeur de l'Enseignement Supérieur, Université de Tunis.- Pr. Mounira BEN ARAB, Professeur de l'Enseignement Supérieur, Université de Tunis.- Pr. Slaheddine HALLARA, Professeur de l'Enseignement Supérieur, Université de Tunis.- Pr. Abdelwahed OMRI, Professeur de l'Enseignement Supérieur, Université de Tunis.
	PAUSE DEJEUNER 12h30 -14h30
14h30-15h30	Table ronde : Practitioners guide to MLOps: A framework for continuous delivery and automation of machine learning. Pr. Skander Hannachi, Machine Learning Specialist at Google cloud Modératrice : Pr. Nahla BEN AMOR, Professeur de l'Enseignement Supérieur, Université de Tunis.
	<ul style="list-style-type: none">- Pr. Lamia LAABED, Professeur de l'Enseignement Supérieur, Université de Tunis.- Pr. Lamjed Ben SAID, Professeur de l'Enseignement Supérieur, Université de Tunis.- Pr. Adel KARAA, Professeur de l'Enseignement Supérieur, Université de Tunis.- Pr Mohamed AYADI, Professeur de l'Enseignement Supérieur, Université de Tunis.- Pr. Hedi ESSID, Professeur de l'Enseignement Supérieur, Université de Tunis. Présentation de la Nouvelle plateforme de l'école doctorale de l'université de Tunis - Mme Manel Ayadi

15h30-15h45					Pause collation				
					Sessions Parallèles Présentation des avancements des thèses				
Salle plénière		Salle 1		Salle 2		Salle 3			
Atelier 1- Informatique de Gestion Modérateur : Lamjed Ben Said Discutants: Zahra Kodia , Lilia Rejeb, Kaouther Nouira		Atelier 2 – Management Modérateur : Anissa ben Hassine- Discutants: Chiraz Saidani, Senda Ben Sedrine, Belgacem Bchini		Atelier 3 – Finance Modérateur : Imen Kouki Discutants: Dorsaf Azouz, Rym Boussaada, Feriel Gharbi, Ines Ben Fleh-Hasna Chaibi		Atelier 4 – Marketing Modérateur : Fatma Bakini Discutants: Houda Zarrad,Amel Chaabouni, KaoutherJridi			
Yasmine Amor Intelligent Approach for Traffic Congestion Prediction		Meriem Hamdi L'impact du leadership distribué sur l'innovation ambidextre : cas des éco-entreprises tunisiennes		Khouloud FARZA Responsible Innovation, a resources allocation Perspective : case of Germany and France		Héla Zouaoui Idealized beauty: understanding the dynamic construction of female imaginary in contemporary Tunisia through consumption practices			
15h45 -17h45 Rihab Abidi Trust-based traffic assessment model for congestion control in vehicular networks		Elhem Hamdi Innovations pédagogiques et identité professionnel chez l'enseignant chercheur: enjeux et implications		Zaineb HLIOUI Strategic CSR and corporate innovation nexus : Evidence from France		Rim Ben Ahmed Modelising online gamer commitment : grounded theory approach			
Ilyes Athimni Réinventer Les Systèmes Éducatifs : Une Approche Fondée sur les Valeurs Universelles et les Technologies Numériques		Sarra Labidi Le comportement innovateur dans les équipes de projet: un processus d'innovation et/ou des compétences innovatives ?		Amira Guizani Sentiment du marché et prédiction des cours boursiers		Mariem Kallel Perceived healthiness of food product :the effect of visual and informational characteristics on its perceived healthiness			

Imen Oueslati Generation hyperheuristic formulti objective optimization		Imen Chakroune Ambidextrous behaviors at the individual and the organizational leveland the aggregation process.		Hamza Wesslati Blockchain integration and token offering regulation, speculation and optimum asset tokenization impact on companies' performance		Ichraf Dimassi Les déterminants de l'achat du luxe d'occasion en Tunisie		
Shayma Boukari Data quality in recommendationsystems : the impact of hight quality data on prediction accuracy		Kaouther Chebbi La transformation digitale des établissements d'enseignement supérieur : approche par les capacités dynamiques		Farah Nasri Aspects of socially responsible investment and its importance in the financial framework		Chaima zaidi Les déterminants de la performance relationnelle de la force de vente		
Chaima Chaieb DELTA: A Relational Systemic Framework for Anti-Corruption in Work Systems		Eya Frioui The impact of corporate governance on shared value creation						

Clôture de la journée

2^{ème} journée : Lundi 27 Décembre 2021

08h-08h30

Accueil des participants

Table ronde : La responsabilité Sociétale en Tunisie : Lancement du guide de reporting ESG pour les entreprises cotées en bourse

Modératrice : Pr Anissa Ben Hassine, Professeur de l'Enseignement Supérieur, Université de Tunis

08h30 -10h00

- Mr. Lotfi KHEZAMI, Head Communication Departement, Bourse de TUNIS
- Mme. Hanen BEN AYED-PHD,Formatrice Consultante en Stratégie RSE et en Reporting ESG, Manager Key Academy-Groupe Key Values
- Pr. Lamia HECHICHE, Professeur de l'Enseignement Supérieur, Université de Tunis.
- Pr. Fatma BAKINI, Professeur de l'Enseignement Supérieur, Université de Tunis.
- Pr. Chokri FIDHA, Professeur de l'Enseignement Supérieur, Université de Tunis.

10h00- 10h15

Pause café

Salle plénière

Salle 2

10h15 – 12h30

Atelier 1 – Atelier de Recherche qualitative
De l'art de la recherche à la rigueur méthodologique
Lamia Hechiche- Fatma Smaoui- Tebessi Sana-Bochra Zaier- Chehla Laid

Atelier 2 - Atelier de formation

Python for Fintech
Ferid Chatti

PAUSE DEJEUNER 12h30-14h30

Sessions Parallèles

Présentation des avancements des thèses

Salle plénière

Salle 1

Salle 2

Salle 3

14h30-16h30

Atelier 1-Informatique de Gestion
Modérateur :Kaouther Noura
Discutants : Moez Hammami,
Ali Mensi, Abir Chaabani

Atelier 2 – Finance
Modérateur : Mounira Ben Arabe
Discutants : Azhaar Lajmi, Ines
Ghazouani, Mohamed Gabsi,
Nadya Basty

Atelier 3- Marketing
Modérateur : Chokri Fidha
Discutants : Fatma Bakini-Amel
Chaabouni-Sana Tebessi-RymTrabelsi

Atelier 4– Management
Modérateur : Lamia Hechiche
Discutants : Anissa Ben
Hassine, Belgacem Bchini,
Chiraz Saidani, Rafla Hefaiiedh

Sonia Nasri
Dial-A-Ride Problem with
Customers-Dependent Criteria

Jihene TAIEB
Evaluation du risque
systémique dans la zone du MENA

Rania Amri
Les "smart cities" dans une
démarche de développement
durable

Syrine ZIN EL ABIDINE
L'impact des deux styles de
leadership transformationnel
et transactionnel sur
l'innovation ambidextre

	Anoir Imbriki Deep Feature-Based Text Clustering for Legal Data and Its Explanation	Imen BOUCHMEL Corporate environmental responsibility, innovation and financing sources : Evidence from Eastern European countries	Sabrina Idoudi Impact de l'expérience de co-création et de la gestion des connaissances clients sur la capacité d'innovation : proposition et validation d'un modèle intégrateur	Ramzi Zouaoui Impact du stress sur la performance organisationnelle : Cas de TUNISAIR en période de crise Covid-19
	Nassim Bahri Uncertain data mining based on evidential association rules	Imen MBARKI Investor sentiment and stock markets: Evidence from Asia Pacific	Molka Triki Impacts de la congruence et de l'identification à la cause sur l'intention d'achat et le capital marque	Boutheina SASSI KARAFI Le leadership toxique
	Hassen Louati Evolutionary Optimization of Deep Neural Network Architectures		Reem Marzouki Proposing and validating a conceptual model of User experience and organizational performance	Anis Jerbi La carrière free-lance liée au digital
	Eya Hammami Deep Feature-Based Text Clustering for Legal Data and Its Explanation		Berraies Ghazlene Social media influencers in digital marketing era and their impact on consumer's purchase intention	Aziz Chtioui L'influence ambivalente du divertissement au travail sur le bien-être au travail".
16h30-16h45	Pause collation			
	Salle plénière	Salle 2	Salle 3	
16h45-18h15	<p style="text-align: center;">Atelier 1</p> <p style="text-align: center;">"Comment se préparer aux concours de recrutement des enseignants-chercheurs ?" Critères exigés et activités à privilégier</p> <p style="text-align: center;">Anissa Ben Hassine-Fatma Smaoui</p>	<p style="text-align: center;">Atelier 2</p> <p style="text-align: center;">Atelier de formation - Implementation of PLS-SEM in R</p> <p style="text-align: center;">Haykel Damnati</p>	<p style="text-align: center;">Atelier 3 « Doctorants internationaux »</p> <p style="text-align: center;">Modérateur : Said GATTOUFI Discutants : Salim BEN SASSI, Slim CHAOUACHI, Hedi ESSID</p> <p>Noura Naimi واقع و آفاق التدريب التحويلي في القطاع الحكومي العماني. وزارة النقل والاتصالات و تكنولوجيا المعلومات نموذجاً</p> <p>Omar Raoues أثر مشاركة المعرفة على جودة الخدمات في شركات الخدمات العامة بسلطنة عُمان</p> <p>Mohamed Omari تقييم الأثر المرتقب للتخطيط الاستراتيجي على الاداء الوظيفي للعاملين من خلال الرضا الوظيفي. دراسة ميدانية في وزارة التربية والتعليم بسلطنة عمان في ضوء رؤية عُمان</p> <p>Maryem Omari أثر الاعتماد الأكاديمي على أداء مؤسسات التعليم العالي الخاصة في سلطنة عُمان</p>	

Clôture de la journée

3^{ème} journée Mardi 28 Décembre 2021

08h – 08h30	Accueil des participants			
08h30 - 10h00	Salle plénière			
	Table Ronde			
	<p>The Essence of a doctoral dissertation : from the idea to the thesis writing steps</p> <p>Pr. Mohamed Naceur AZAIEZ, Tunis Business School</p> <p>Le Plagiat : les faits et les méfaits</p> <p>Pr. Mohamed LOUADI, Institut Supérieur de Tunis</p>			
10h-10h15	<ul style="list-style-type: none"> - Pr. Slim CHAOUACHI, Professeur de l'Enseignement Supérieur, Université de Tunis. - Pr. Slim DRISS, Professeur de l'Enseignement Supérieur, Université de Tunis. - Pr. Faten LOUKIL, Professeur de l'Enseignement Supérieur, Université de Tunis. - Pr Mohamed AYADI, Professeur de l'Enseignement Supérieur, Université de Tunis. - Pr. Salim BEN SASSI, Professeur de l'Enseignement Supérieur, Université de Tunis. - Pr. Hedi ESSID, Professeur de l'Enseignement Supérieur, Université de Tunis. - Pr. Anissa BEN HASSINE, Professeur de l'Enseignement Supérieur, Université de Tunis. - Pr. Lamia Hechiche, Professeur de l'Enseignement Supérieur, Université de Tunis. - Pr. Fatma BAKINI, Professeur de l'Enseignement Supérieur, Université de Tunis. -Pr. Chokri FIDHA, Professeur de l'Enseignement Supérieur, Université de Tunis. 			
	Pause-café			
	Sessions parallèles			
Présentation des avancements des thèses				
Salle plénière	Salle 1	Salle 2	Salle 3	
Atelier 1 – Informatique de Gestion Modérateur : Kaouther Nouira Discutants : Ameni Azzouz, Kalthoum Rezgui	Atelier 2 – Economie-Finance Modérateur : Pr Hedi Essid Discutants : Feryel Ouerghi, Olfa Kamoun, Mehdi Ben Brahem, Sonia Rebai	Atelier 4 – Management Modérateur : Chiraz Saidani Discutants : Lamia Hechiche, RajaCherif, Belgacem Bchini, Rafla Hefaiedh	Atelier 3 – Marketing Modérateur : Amel Chaabouni Discutants : Chokri Fidha, FatmaSmaoui, Houda Zarrad, KaoutherJridi	

10h15-
12h15

<p>Zaineb Maalaej Electronic Health Record Events Prediction: A New Approach Based on Deep Learning</p>	<p>Chaima Ben Abderrahman The unobserved effects of covid-19 related shocks: The role of production networks</p>	<p>Amel Amari L'impact du leadership technologique sur le partage inter et intra organisationnel de connaissances : une étude comparative entre les entreprises innovantes tunisiennes et les entreprises innovantes européennes.</p>	<p>Sirine Ouerhani From parasocial to trans- parasocialrelationship: the age of Influencers</p>
<p>Walid Ksiaa Smart Medical Monitoring System: A Dynamic Classification Approach Based on Support Vector Machine</p>	<p>Chawki Khichi, L'efficacité des politiques économiques face à la pauvreté dans la région MENA.</p>	<p>Sandra Ben Othmane La souffrance au travail et l'absence de reconnaissance : une étude exploratoire menée auprès de cadres tunisiens</p>	<p>Asma Lakhall Augmented reality and social media:usage and perceptions</p>
<p>Mouna Bouzazi WOLFALGO: Towards a New Educational Language for Computational Thinking Based on the Concept of Algorithms and Wolfram Language</p>	<p>Meriam Belgaroui Évaluation des performances énergétiques et émissions de CO2 des centrales électriques tunisiennes: Approche DEA en présence des outputs indésirables.</p>	<p>Yosri Adassi Le rôle de la vigilance en entrepreneurial dans l'identification d'opportunités dans une crise.</p>	<p>Amina Ben Hmida « La confiance envers les chatbots :déterminants et effet sur l'intention d'achat »</p>
<p>Ines Mahjoub Traitement et analyse de signal ECG en vue de la reconnaissance et la Classification de pathologies cardiaques</p>	<p>Amani Abid Commerce international et emploi</p>	<p>Safa Fessi La citoyenneté organisationnelle en temps de crise</p>	<p>Blel Fatma L'engagement des internautes envers les influenceurs sur les réseaux sociaux</p>
<p>Siwar Gorrab Dynamic K-Prototypes for Mixed Data Stream Clustering</p>	<p>Mohamed Amir Tarchoun L'engagement sociétal des CGV et développement régional en Tunisie</p>		<p>Sinda Ghalleb Attitude des clients et intention d'achat :Effets des recommandations sponsorisées des influenceurs sur les médias sociaux</p>

Salle plénière

Clôture des journées

Mot du directeur de l'école doctorale



Comité d'organisation

- Wided KHIARI
- Sana TEBESSI
- Azhaar LAJMI
- Houda ZARRAD
- Imen BERRAZAGA
- Rania JOUINI

Laboratoires de recherche

